

# SAMSUNG

# Essén Company

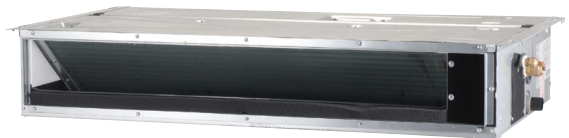
## LSP/MSP Duct Kanalansluten

Multisplit luft/luft

Kyleffekt 1,4-6,2 kW

Värmeeffekt 1,8-6,4 kW

Essén Company har nöjet att presentera Samsungs kanalaggregat med lågt och medelstatiskt tryck. LSP Duct är slimmade inomhusdelar som är perfekta för den lilla eller medelstora lokalen medan MSP är för lite större lokaler. Kan användas både för kanalanslutning och som friblåsande.



### Låg ljudnivå

Ljudnivå från endast 25 dBA.



### Styrning genom Wi-Fi

Du kan välja att styra ditt aggregat via Wi-Fi (tillval). Det är en perfekt lösning för att kunna hålla koll på ditt aggregat genom mobil, surfplatta eller dator.



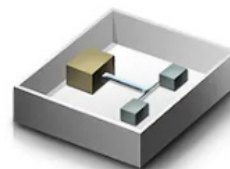
### Låg bygghöjd

Låg bygghöjd från endast 199 mm

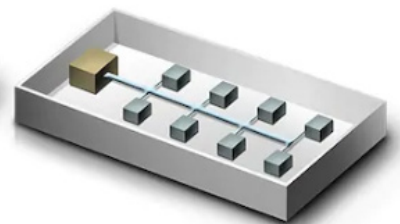


### R32 Köldmedium

R32 är ett köldmedium med lägre miljöpåverkan.



Slim Duct



MSP Duct

Tack vare den höga tryckuppsättningen kan man fördela ut kylan eller värmen till en större yta.

Essén Company AB

[www.essencompany.com](http://www.essencompany.com)  
[info@essencompany.com](mailto:info@essencompany.com)

Tel: 08-742 04 40

# SAMSUNG

## MULTISPLIT INVERTER LUFT/LUFT KANAL

## Serie FJM Slim/MSP Duct

| MODELL Slim/MSP Duct inomhusdel      |                    | 026           | 035           | 052           |
|--------------------------------------|--------------------|---------------|---------------|---------------|
| <b>KYL/VÄRMEEFFEKT</b> <sup>1)</sup> |                    |               |               |               |
| Kyleffekt                            | kW                 | 2,6 (1,4-3,5) | 3,5 (1,4-4,2) | 5,2 (1,4-6,2) |
| Värmeeffekt                          | kW                 | 2,9 (1,8-3,7) | 3,8 (1,9-4,6) | 6,0 (2,1-6,4) |
| <b>LUFTFLÖDE</b>                     |                    |               |               |               |
| Högfart                              | m <sup>3</sup> /h  | 516           | 588           | 978           |
| <b>ELEKTRISKA DATA</b> <sup>2)</sup> |                    |               |               |               |
| Effektförbrukning                    | W                  | 80            | 80            | 170           |
| <b>EXTERN TRYCKUPPSÄTTNING</b>       |                    |               |               |               |
| Standard/Max                         | Pa                 | 20/39         | 20/39         | 39/59         |
| <b>LJUDNIVÅ</b> <sup>3)</sup>        |                    |               |               |               |
| Inomhusdel                           | Låg/Mellan/Högfart | 25/28/30      | 27/30/32      | 39/41/42      |
| <b>DIMENSIONER</b>                   |                    |               |               |               |
| Inomhusdel                           | Bredd/Djup/Höjd    | 900/600/199   | 900/600/199   | 900/480/260   |
| <b>VIKT</b>                          |                    |               |               |               |
| Inomhusdel                           | Utan emb           | 23            | 23            | 28            |
| <b>KÖLDMEDIERÖR</b>                  |                    |               |               |               |
| Vätskeledning                        | tum                | 1/4           | 1/4           | 1/4           |
| Sugledning                           | tum                | 3/8           | 3/8           | 1/2           |
| <b>AVSEDD FÖR KÖLDMEDIUM R32</b>     |                    |               |               |               |
| Inomhusdel                           | kvävgasfylld       | •             | •             | •             |
| Reservation för eventuella ändringar |                    |               |               |               |

1) Kylkapacitet angiven vid: Inomhus +27°C/+19°C - Omgivande utomhustemperatur +35°C/+24°C ( torr/våt bulb ).

Värme kapaciteten angiven vid: Inomhus +20°C/+12°C - Omgivande utomhustemperatur +7°C/+6°C ( torr/våt bulb ).

2) All yttre elanslutning och avsäkring måste vara utförd enligt lokala föreskrifter.

3) Ljudnivån är uppmätt 1 meter från aggregatet.